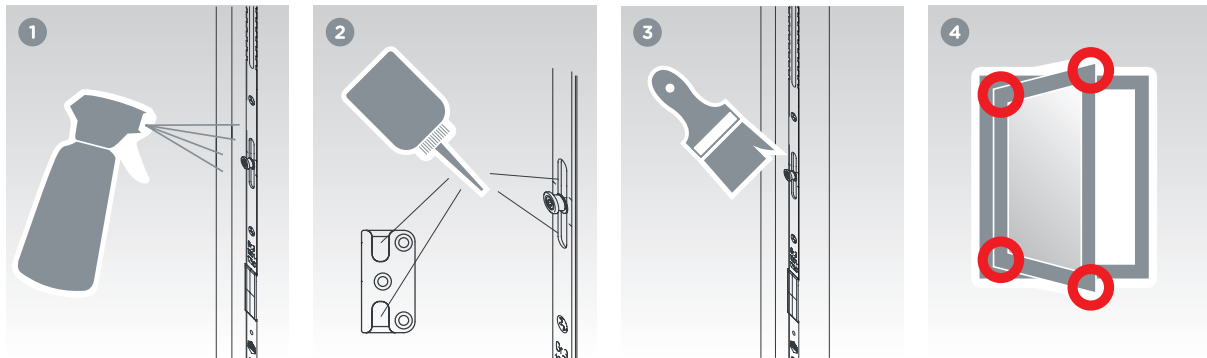


## GEBRAUCHSHINWEISE / WARTUNG

Um die Funktion von Dreh-Kipp-Beschlägen für Fenster und Türflügel zu erhalten, sind mindestens jährlich folgende Wartungsarbeiten durchzuführen:



- 1 Nur Reinigungs- und Pflegemittel verwenden, die den Korrosionsschutz der Beschlagsteile nicht beeinträchtigen!
- 2 Alle beweglichen Teile und Verschlussstellen der Dreh-Kipp-Beschläge fetten. Keine Schmieröle, Rostlöser, Silikonsprays usw. verwenden! Schmierung grundsätzlich nur mit Schmierfett oder technischer Vaseline!
- 3 Beschläge nicht überstreichen!
- 4 Sicherheitsrelevante Beschlagsteile in regelmäßigen Abständen auf Verschleiß kontrollieren!

Neben der wichtigen Pflege der Beschlagelemente sollten auch Oberflächen, Verglasungen sowie Dichtungen laufend überprüft bzw. etwaige Schäden sofort ausgebessert werden.