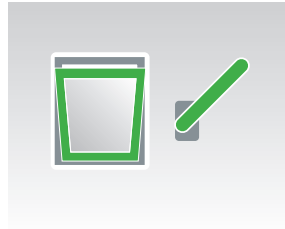


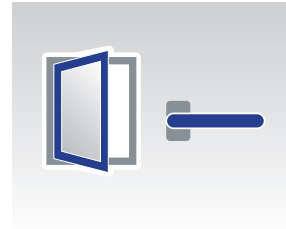
## BEDIENUNGSANLEITUNG FÜR IHRE NEUEN FENSTER DREH-KIPP-BESCHLÄGE / DK



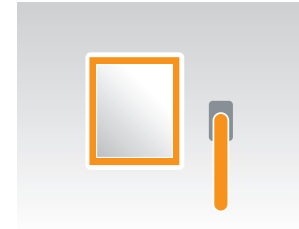
Stellung zur Dauerbelüftung des Raumes (Kippstellung).



Sparlüftungsstellung (optional).

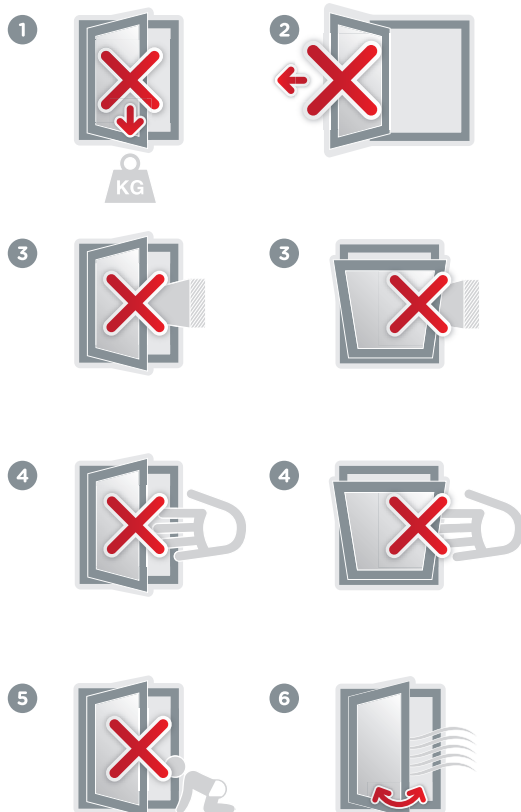


Nur zur Kurzzeitbelüftung (Stoßlüftung) oder zum Reinigen der Scheiben. Flügel nicht unbeaufsichtigt lassen (Drehstellung).



Wenn der Raum längere Zeit unbeaufsichtigt ist bzw. kein Luftaustausch gewünscht wird.

Für den Fall, dass die Fenster aufgrund der Lage, durch Wind oder Sog in der Kippstellung zuschlagen bzw. in der Drehstellung auf- oder zufallen, stehen spezielle Zubehörteile zur Verfügung, die dies verhindern.



- 1 Fensterflügel nicht zusätzlich belasten!
- 2 Fensterflügel nicht gegen den Öffnungsrand (Mauerleibung) drücken!
- 3 Nichts in den Öffnungsspalt zwischen Fensterflügel und Fensterrahmen geben!
- 4 Verletzungsgefahr (Einklemmen) von Körperteilen im Öffnungsspalt zwischen Flügel und Rahmen!
- 5 Absturzgefahr!
- 6 Bei starker Luftbewegung bzw. Wind, Flügel nicht in Drehstellung offen lassen!